

**Art. 9110**

**rubber**

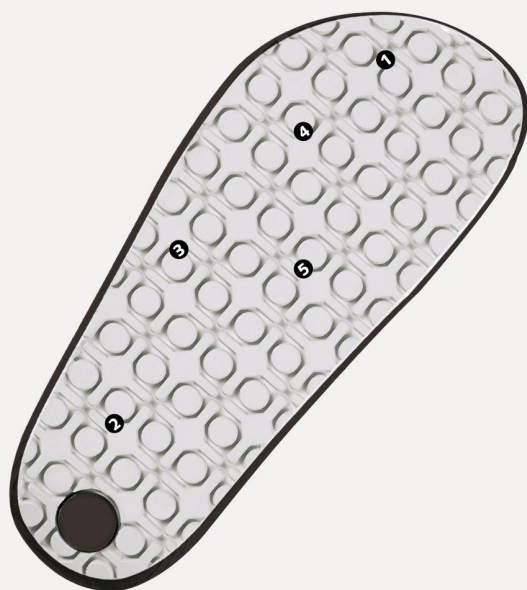
- ▶ Pointure 36-47
- ▶ CE, EN ISO 20347:2012, OB, A,FO, SRC
- ▶ Cuir fin, noir
- ▶ Semelle intérieure en cuir
- ▶ Bride arrière fixe, réglable
- ▶ Bride d'empigne réglable
- ▶ Semelle intermédiaire en PU
- ▶ Semelle caoutchouc antidérapante
- ▶ Antistatique
- ▶ Poids Pointure 42: 1120g



## TECHNIQUE

### SEMELLE D'USURE

- 1\_Antistatique
- 2\_SRC-antidérapant selon EN ISO 20347:2012
- 3\_Semelle à motif croix/ cercle
- 4\_Semelle caoutchouc antidérapante
- 5\_Résistance aux acides et aux bases
- 6\_Résistance au carburant



**BRIDE ARRIÈRE**  
fixe

